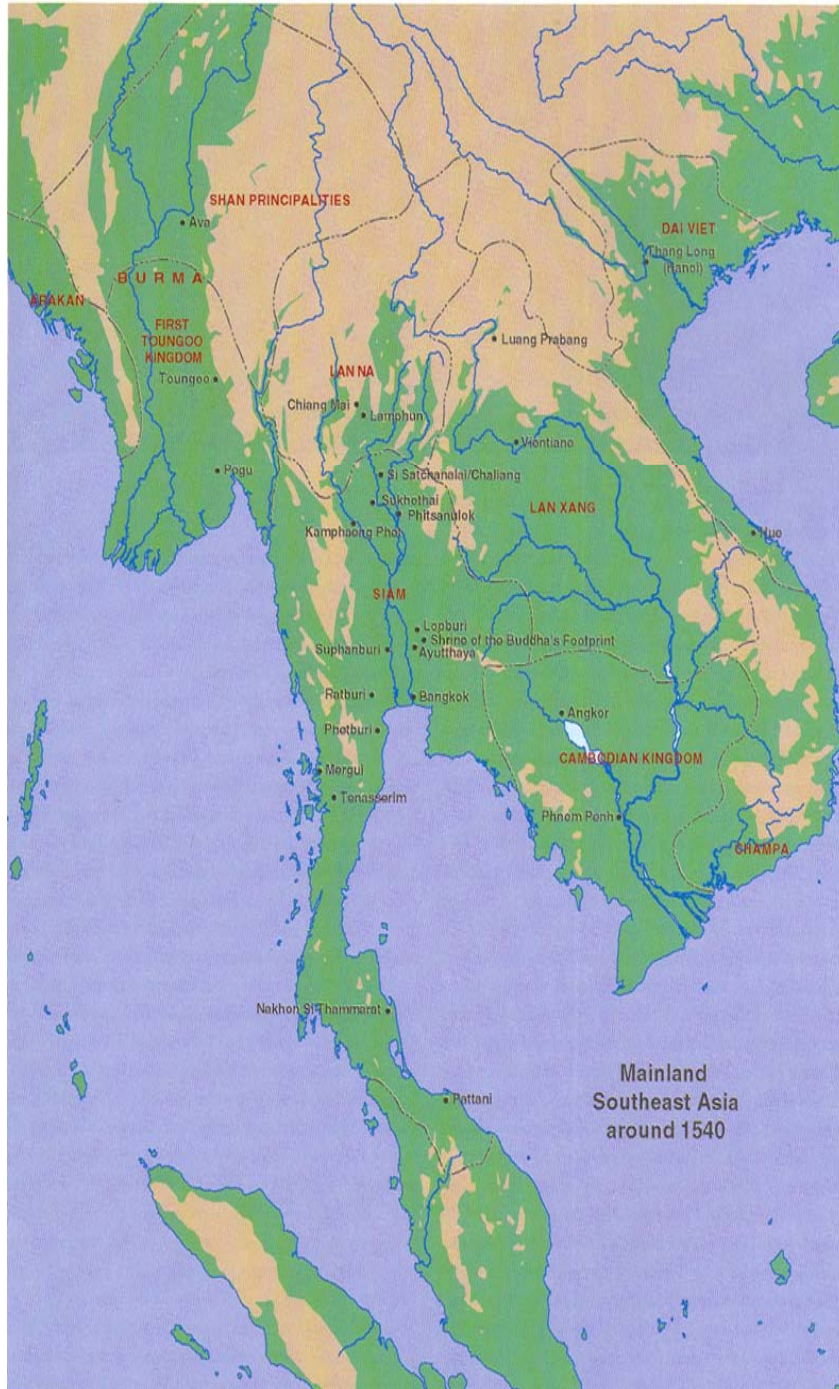


TRADITIONAL PAINTING

THAILAND

Thailand, Cambodia 1540



SCHILDERSSCHOLEN

- Lanna school, N. Thailand, Burma, Khmer en Laos invloed
- Isaan school, N. Thailand, Burma, Khmer en Laos invloed
- Ayutthaya school, nog veel Khmer invloed, 14e eeuw. Theravada Buddhisme
- Thonburi school, 2e kwart 19e eeuw, Theravada
- Rattanakosin school

RIJKEN

- Dvaravati, 7e AD, Chao Praya River Basin
- Sukhotai, 13e-14e AD, Centraal Thailand
- Ayutthaya, 1350 AD, South Chao Praya River Basin
- Invasies Burmezen, 1569, 1767
- Thonburi, eind 18e AD, W bank Chao Praya, nieuwe schilderijen
- Chakri dynastie, Koning Rama I (1782-1809), Bangkok/Rattanakosin nieuwe hoofdstad, nieuwe schilderijen
- Renaissance Ayutthaya, nieuw Groot Paleis
- Koning Rama III (1824-1851), nieuwe Wats gesticht, oude gerestaureerd; veel nieuwe schilderijen
- Koning Rama IV (1851-1868), begin Westerse invloed

SCHILDERINGEN ONDERWERPEN

- Hindoe, Ramayana, Khmer periode
- Theravada Boeddhisme, Ayutthaya, 15e eeuw, Jataka's, Leven Buddha



Wat Rajaburana
Ayutthaya, 1424 AD

Wat Rajaburana, Ayutthaya
Kapota Jataka, duif en begerige kraai



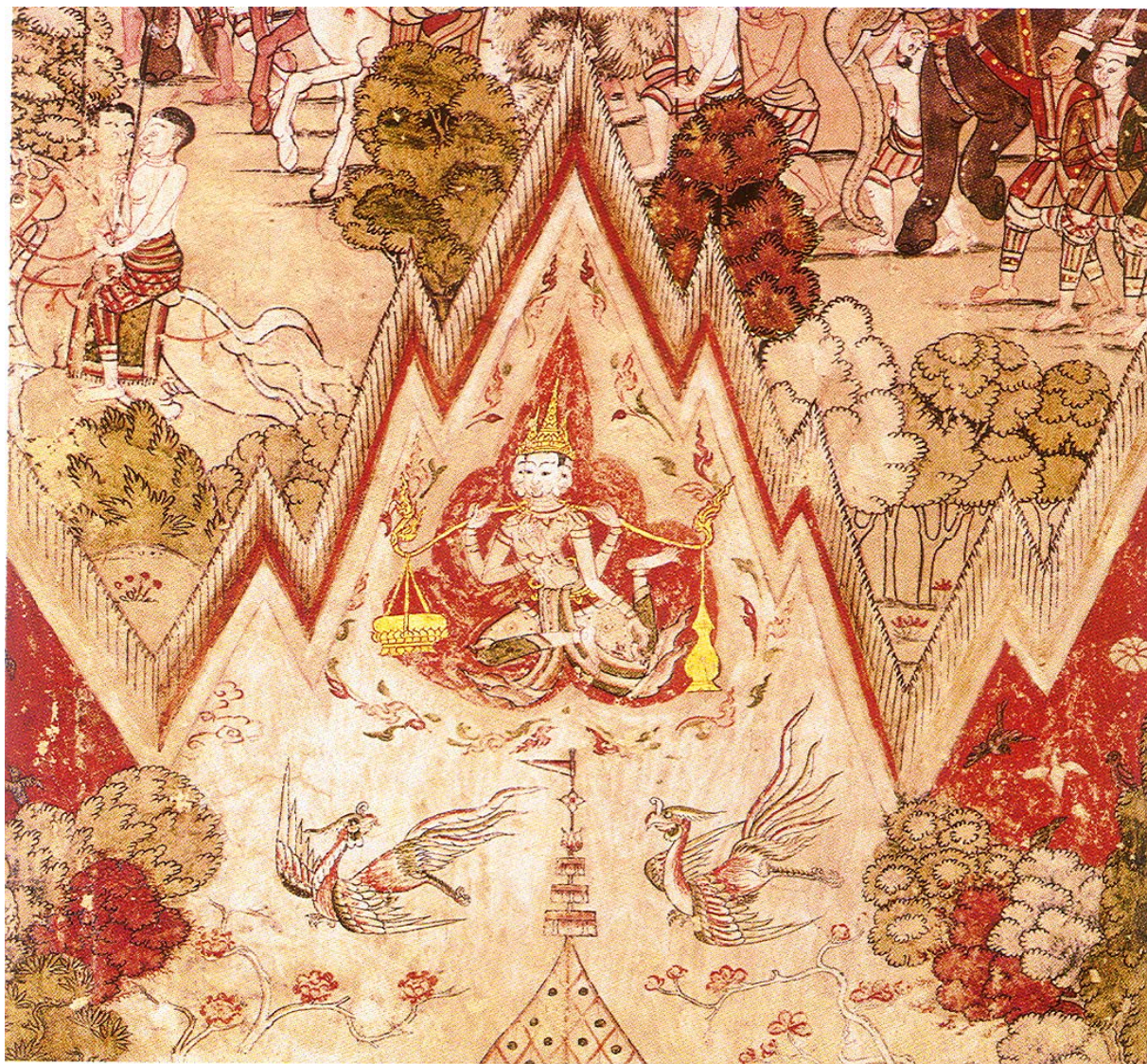
Wat Rajaburana, Ayutthaya, 1424 arhats, goudblad



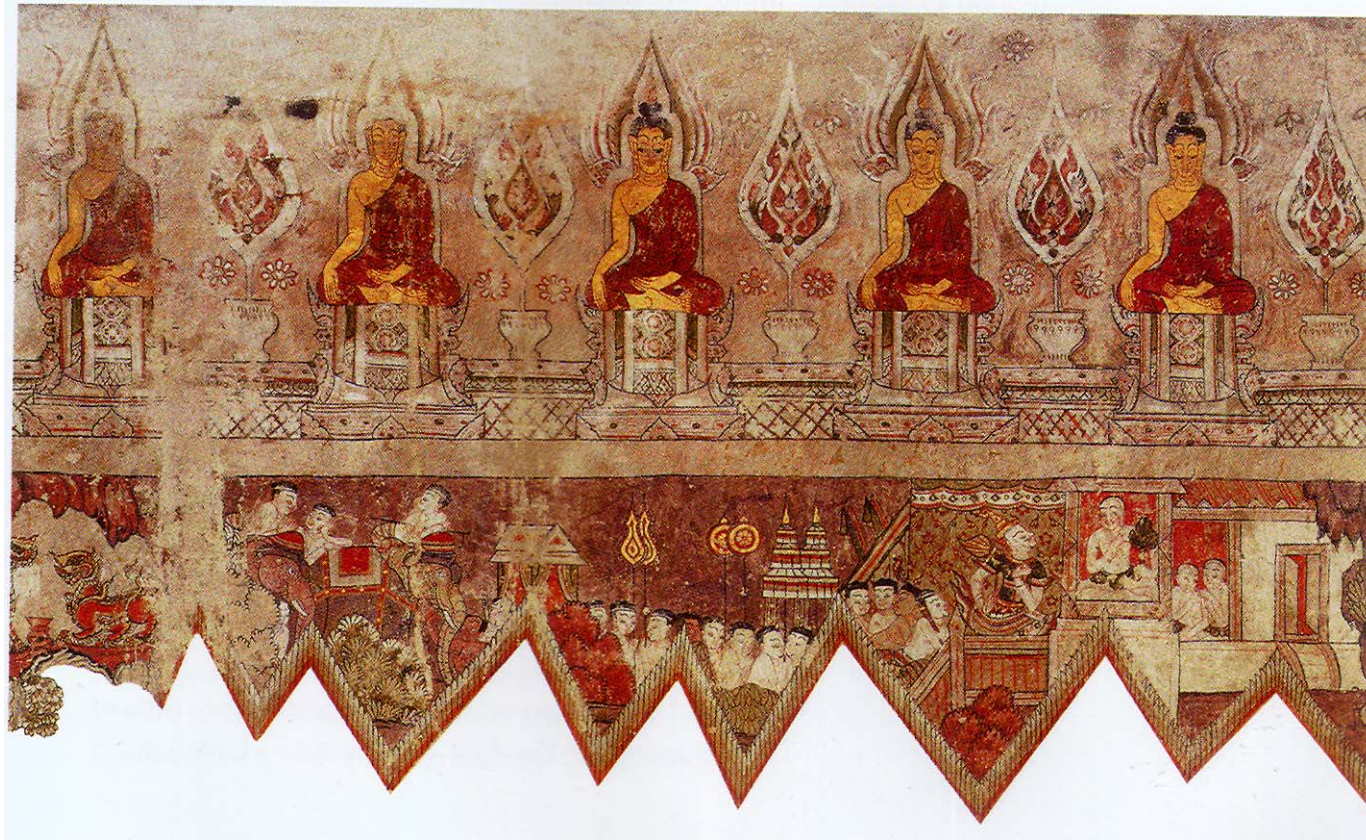
Kenmerken vroeg Ayutthaya

- Zwarte contourlijn, dun
- Belangrijke figuren met bladgoud geaccentueerd
- Veel rood, wit

Wat Chong Nonsi, Bangkok, Ayutthaya School, 3e
helft 17e eeuw
Brahma



Wat Chong Nonsi, Bangkok vorige Buddhas, 3e kwart 17e eeuw



Wat Chong Nonsi, Bangkok, Mahajanaka Jataka, 3e kwart 17e AD



Wat Chong Nonsi, Bangkok,



Wat Koh Kaeo Suttharam, Phetchaburi,
Ayutthaya School, 1734 AD, binnenste
muurschilderingen, Buddhabeeld





Wat Koh Kaeo
Suttharam, 1734 AD
Phetchaburi
Ayutthaya School
Buddhacarita
verwoesten paviljoens
kettters

Wat Koh Kaeo Suttaram, 1734 vlnr: Moslim, 2 Europeanen



Wat Koh Kaeo Suttaram, 1734
paviljoen met ketters, mannen in Moghul
kleding



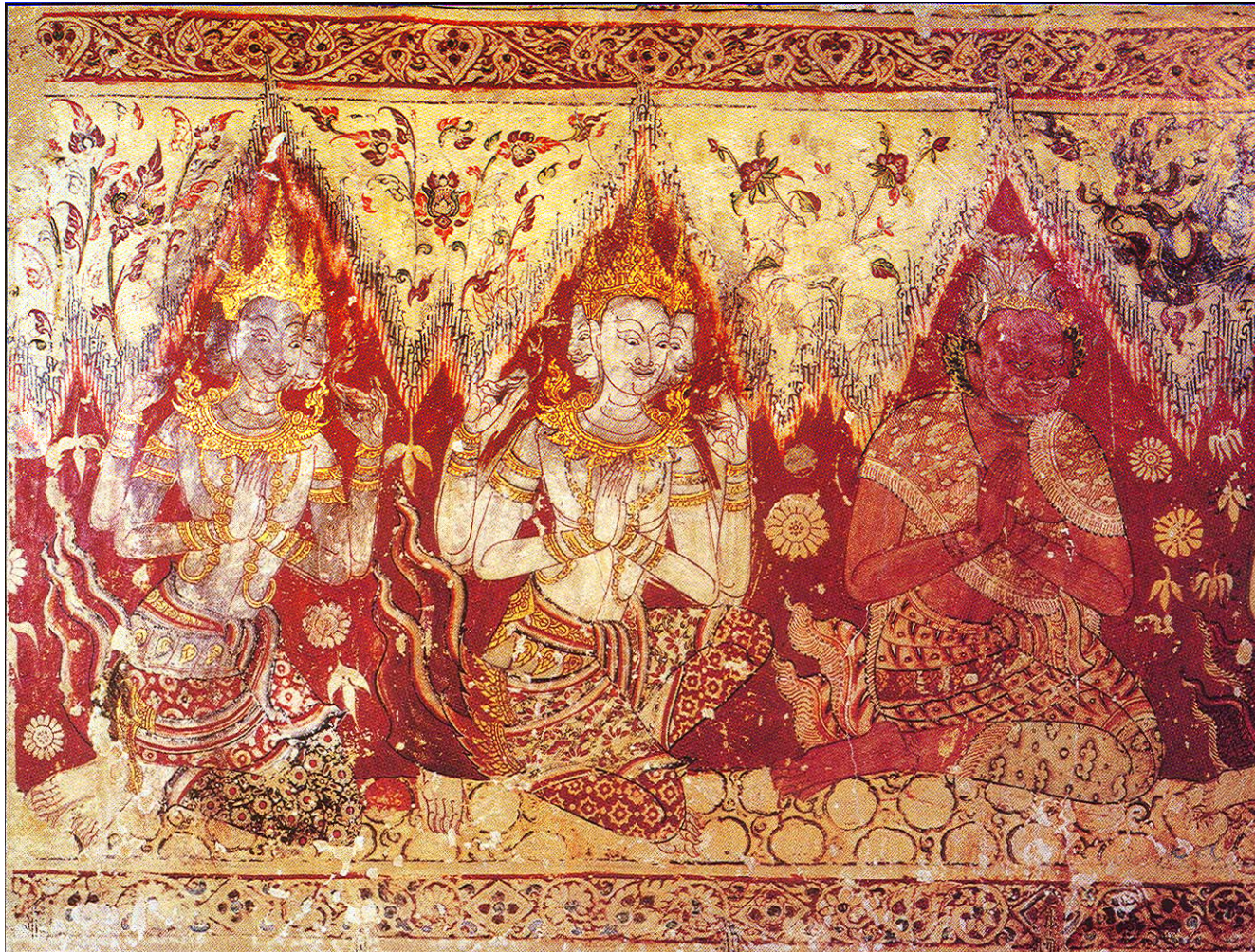
stijlkenmerken

- Dunne zwarte countourlijnen
- Driehoekige vormen als afscheidingen
- luchtmotieven
- Rood, creme en zwart



Wat Koh Kaeo Suttharam,
Phetchaburi, Ayutthaya
School
1734
luchtmotieven
lijken op de Balinese
awon-awon

Wat Suvannaram, Petchaburi, Ayutthaya School Brahma's, Yaksa





Wat Suvannaram,
Petchaburi
Ayutthaya School



Buddhasaiwan Kapel,
Bangkok
Rattanakosin School, eind 18e
AD
huwelijk Suddhodana & Maya



Buddhasaiwan Kapel,
Bangkok, Rattanakosin
School, eind 18e AD
Ramakien
Thotsakan, Nang
Montho, vrouw
let op punten

Chinese invloed vanaf Ayutthaya periode, zichtbaar
in Rattanakosin school

Wat Suwannaram, Thonburi, Rattanakosin School, 2e helft
19e eeuw
Chinese invloed in boom

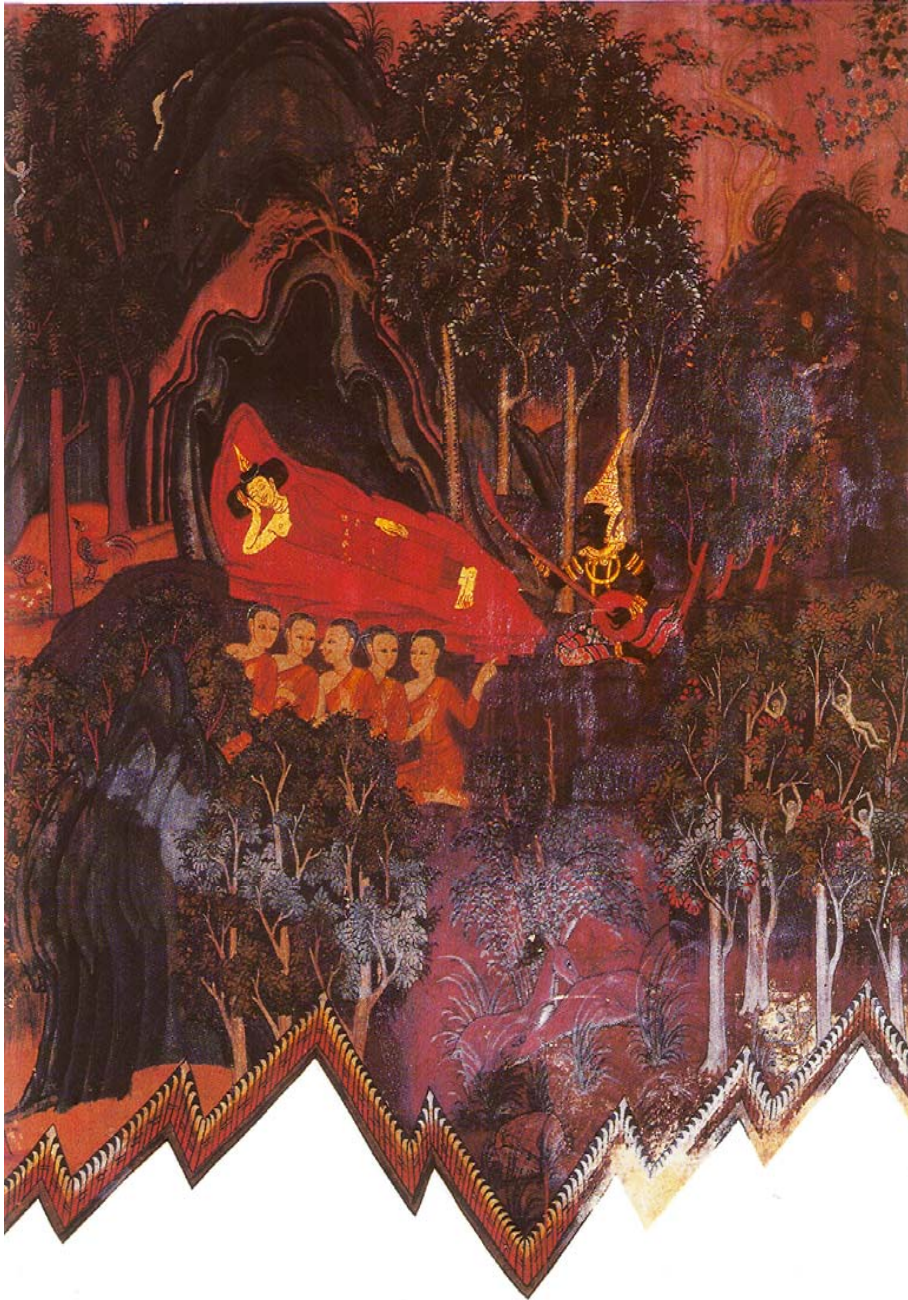


Rattanakosin School

Thonburi

1e periode 1761-1824 (Rama II)

- Voortzetting Ayutthaya stijl
- Luchtig
- Smalle zwarte contouren, veel rood
- Achtergronden veel wit/creme, open
- Punten als afscheiding
- Ramakien, gecomponeerd door Phra Archan Nak onder Rama I (1782-1809), populair



Wat Rajasittharam,
Thonburi, eind 18e eeuw
Buddhacarita
prins moe van vasten
Indra daalt neer speelt
op harp met 3 snaren

Wat Rajasittharam, Thonburi, eind 18eAD, Buddha in paleis



Wat Rajasittharam, Thonburi, eind 18e AD, Buddhacarita



Wat Rajasittharam, Thonburi, eind 18e AD-Buddha snijdt haar af



Wat Buddhasaiwan, Bangkok, Rattanakosin school,
eind 18e AD, prins Siddharta's dames in paleis



Rattanakosin School

Thonburi

2e periode 1824-1851 (Rama III)

- Donkere kleuren
- Zwaar
- Veel bladgoud
- Veel details
- Chinese invloeden: bomen, landschap, rotsen, ruimte in landschap

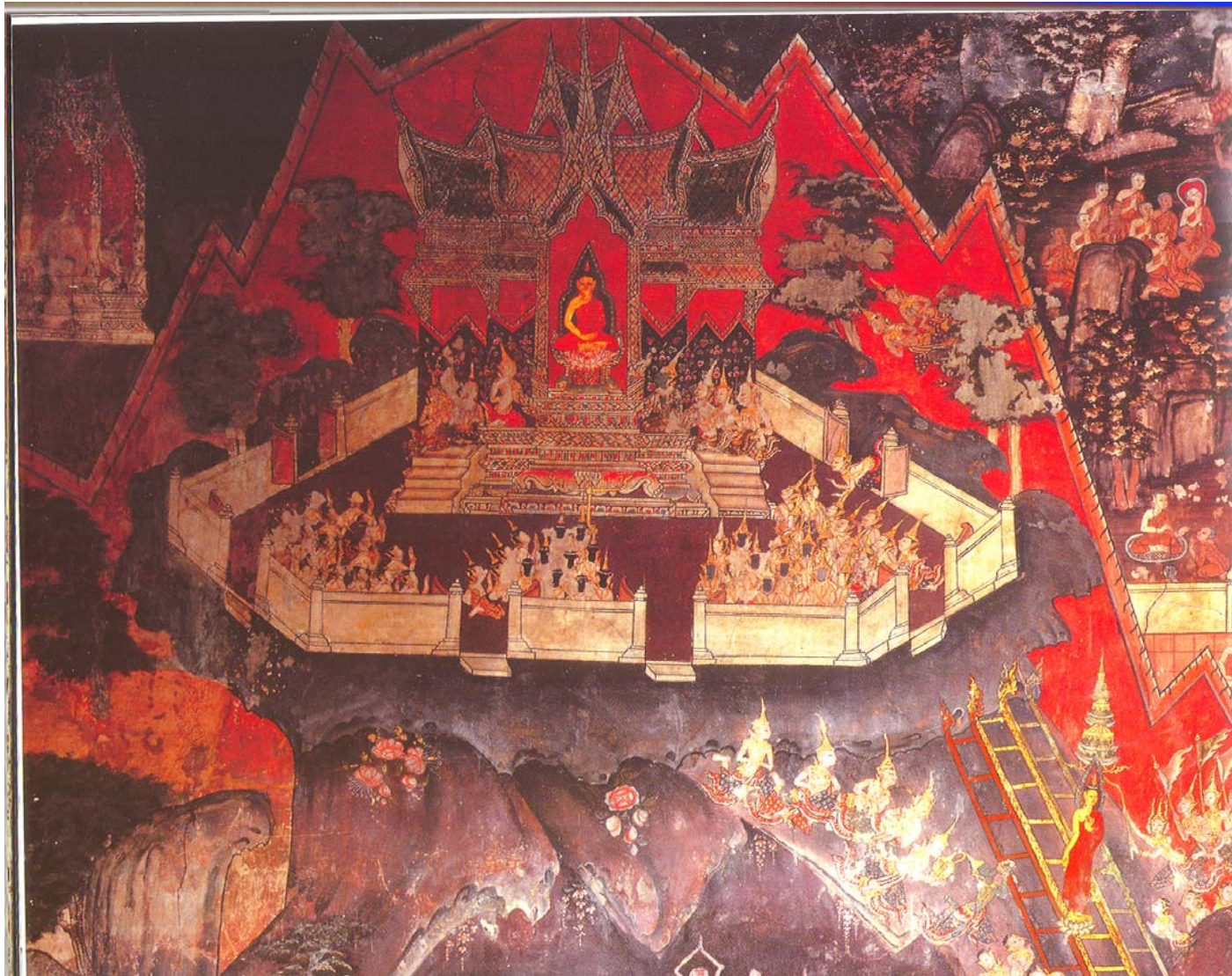
Wat Yai Intharam, begin 19e AD
Europeanen in boot, Mahajanaka Jataka



Wat Yai Intharam, begin 19e AD Temiya Jataka, Europese bomen



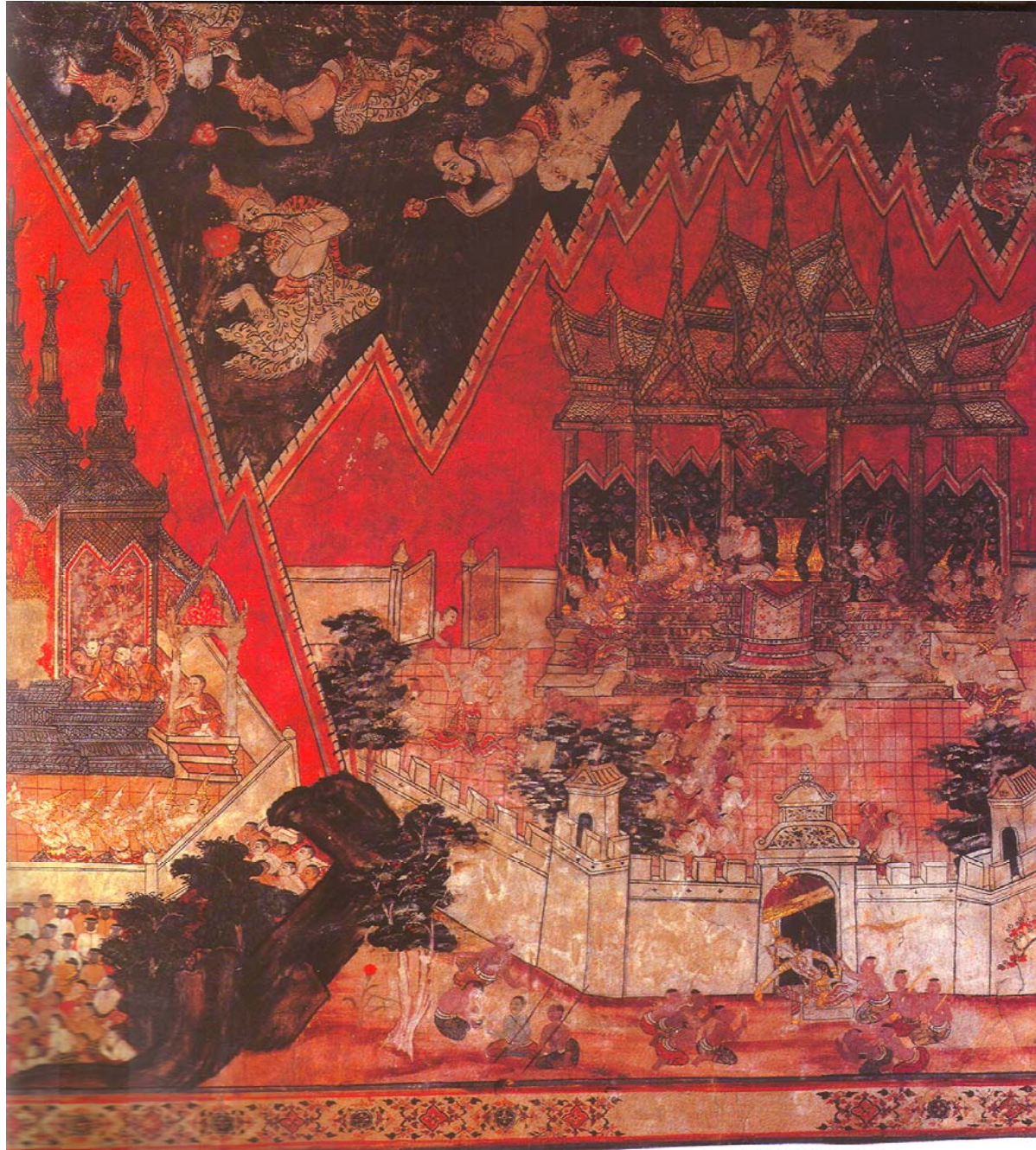
Wat Chayathit, Thonburi, Rattanakosin School, 2e kwart 19e eeuw, Buddhacarita, punten afscheiding





Wat Chaiyathit, Thonburi
Rattanakosin School
2e kwart 19e eeuw
paleis, punten





Wat Suvannaram, Thonburi,
Rattanakosin School, 2e helft 19e
eeuw







Wat Suvannaram, Rattanakoshin School
Vessantara Jataka, midden 19e AD



Wat Bang Yikkan, Rattanakosin School, mid 19e AD
Sama Jataka



Wat Bang Yikkan, Rattanakosin School, eind 19e AD
Mahosadha Iataka



Wat Suvannaram, Rattanakosin School, eind 19e AD
Jujaka Jataka



Wat Thrung Sri Muang, begin 19e AD
Vessantara Jataka, punten links



20e eeuw

Wat Pa Lae Lai, 1917, voorspelling



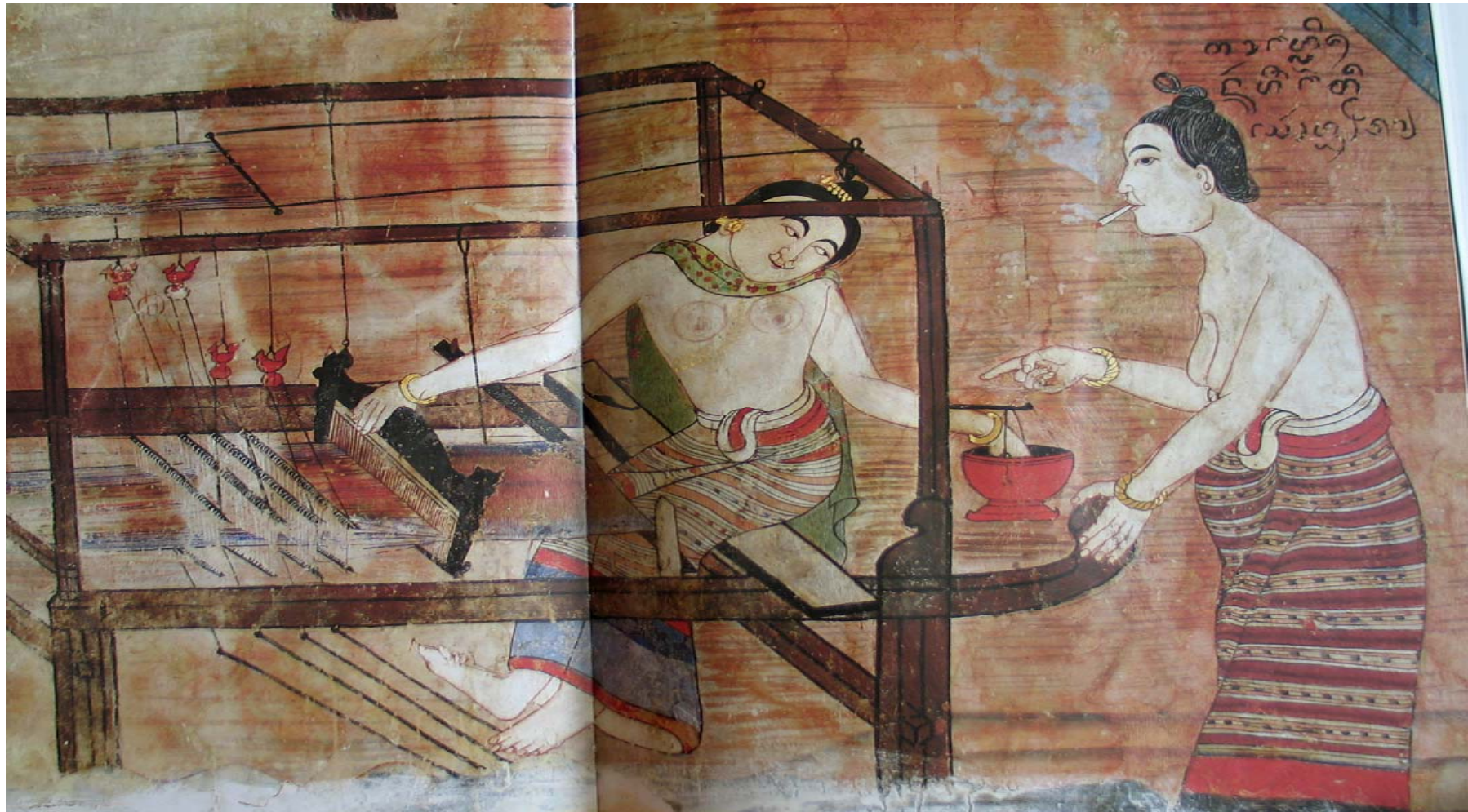
Wat Sra Bua Kaeo, Ramayana, Ravana'sura, 1931



Wat Phumin, Nan, moderne Lanna School, 1867
Katthana Kuman Jataka, conversatie

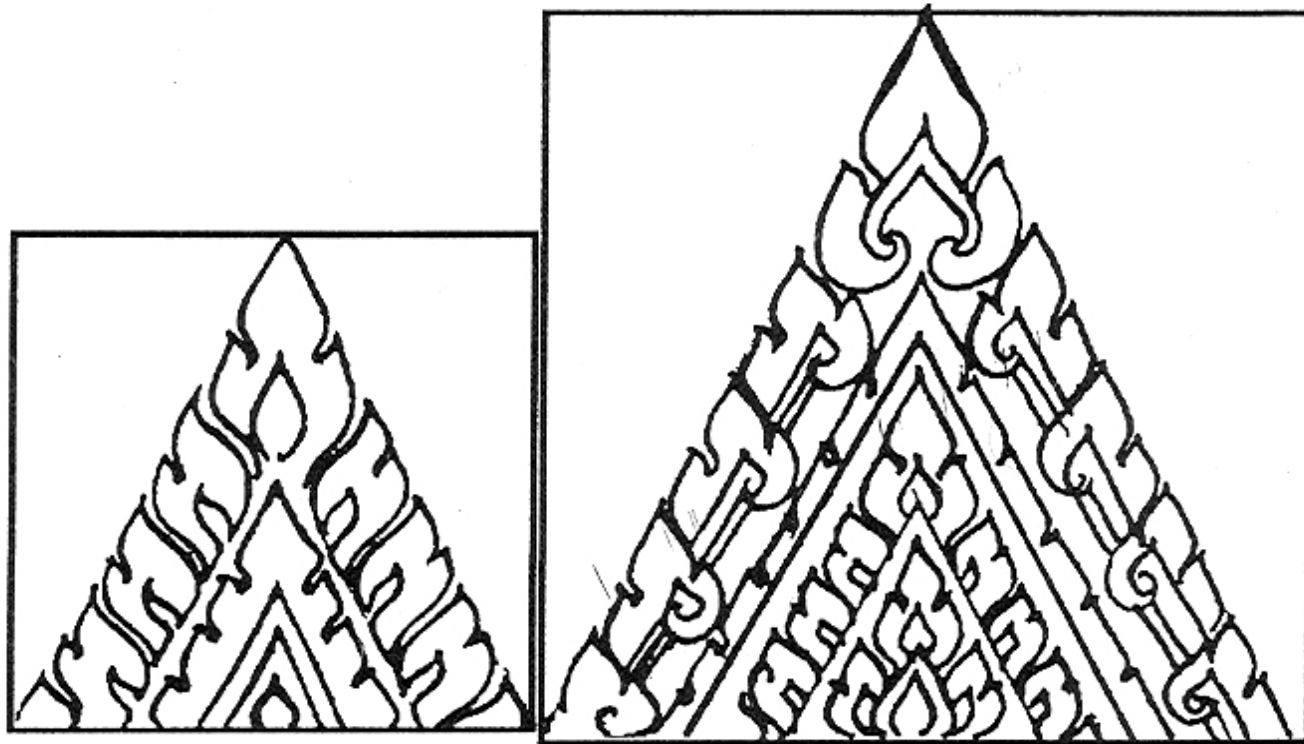


Wat Phumin, Nan, moderne Lanna School, 1867
Katthana Kumman Jataka, weefsters



LAOS

Overeenkomsten puntig ornament tandornament, kajang vistand



Elaborated Fish Teeth Indent

BALI

Overeenkomsten Balinese schilderingen op doek

- Awon-awon, luchtmotieve
- Punten, karang sekar taji (hanesporen)

Oudste doeken uit Kamasan buitgemaakt in 1845

Nu in Museum Berlijn

Ramayana

Bharatayuddha

Malat

Bharatayuddha, Ic876d, Dharmawangsa, rsis
afscheiding: karang motif met sekar taji



Bharatayuddha, Ic876d, karang met sekar taji



Bharatayuddha, Ic876d, Bhima, Kresna, Arjuna
karang met sekar taji



Karang met sekar taji



Bharatayuddha-Ic8768i karang met sekar taji



Bharatayuddha, Ic876i, karang met sekar taji, awon-awon



CHINESE INVLOED?

Mongolie, Ulaan Baatar, Chojin Lama Tempel, plafond,
draak, luchtmotieven, 19e eeuw



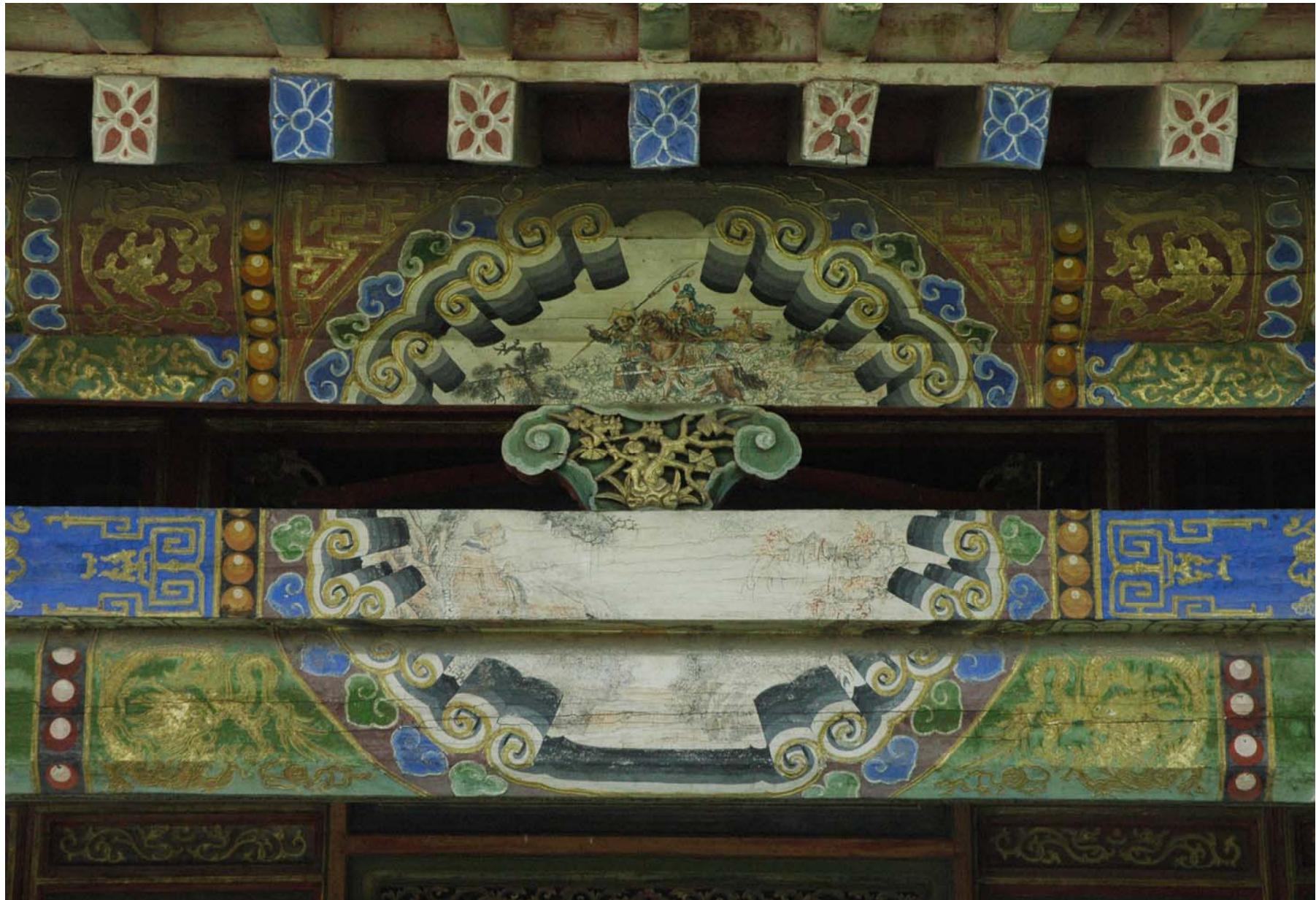
Mongolie, UlaanBaatar, Bogd Khan paleis, Embroidery
Temple, plafond, draak, luchtmotieven, eind 19e eeuw



Bogd Khan paleis, Embroidery Temple, luchtmotieven
schildering dakribben



Bogd Khan paleis, Bibliotheek, luchtmotieven dakribben



Bogd Khan Paleis, dakbalken, rotsmotieven

